

LEGENDA:  
 G.K. koordinatni sistem (državni koordinatni sistem - OGRS), nadmorske višine so absolutne. Parcelne meje so prikazane na osnovi podatkov zemljiškega katastra. Status obstoječih meja: katastrske meje.

GEODEZSKI NAČRT ZA PRIPRAVO LOKACIJSKEGA NAČRTA

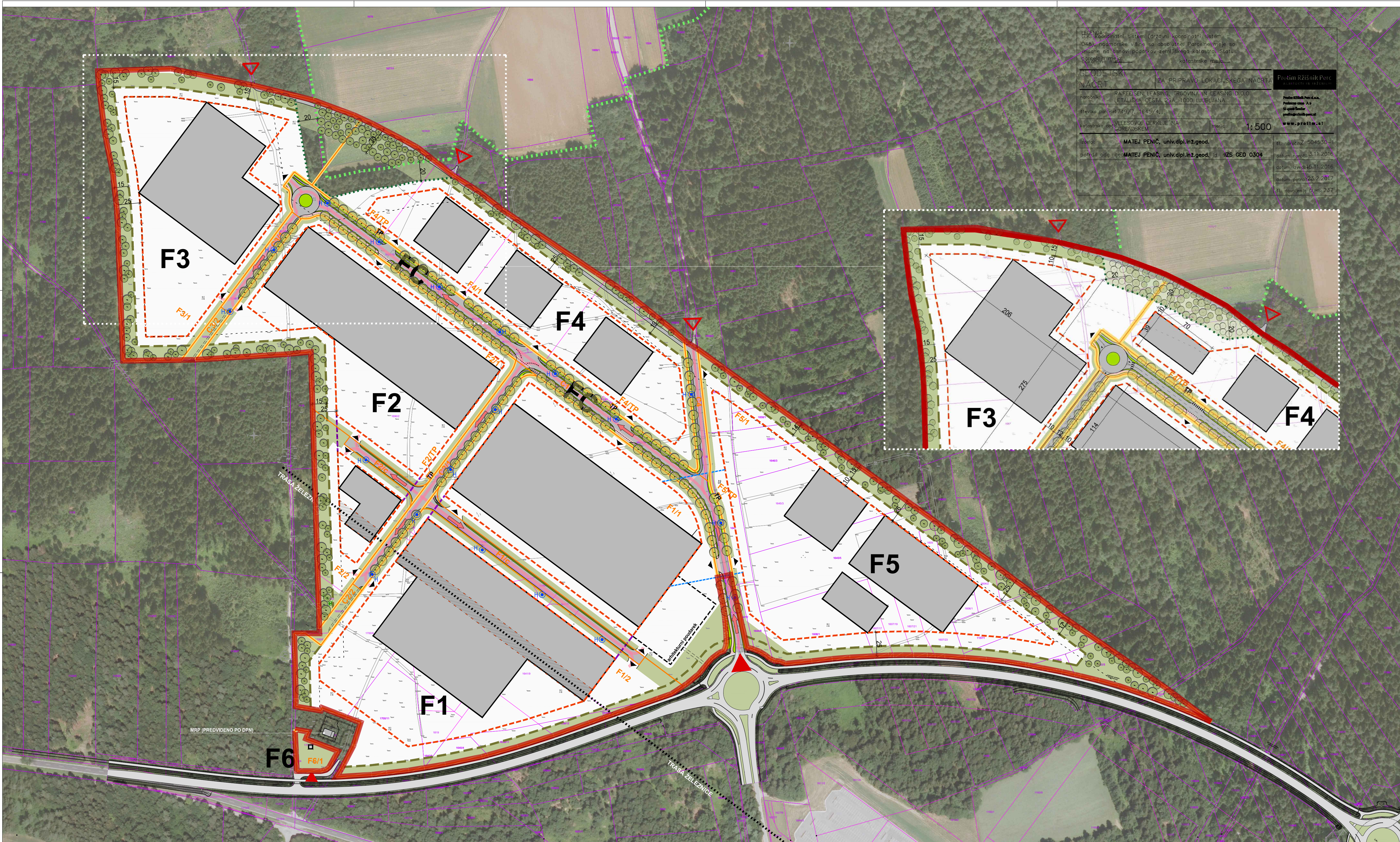
Proj. inž. RZISNIK PERC d.o.o.  
 Podgorška cesta 13, 1000 Ljubljana  
 SI-geod@protim.si  
 www.protim.si

RAIFFEISEN LEASING, TRGOVINA IN LEASING D.O.O.  
 LETALIŠKA CESTA 29A, 1000 Ljubljana  
 Številski parcelni list 1645/4

OBČINA CERKLJE NA GORENJSKEM

MATEJ PENIČ, univ. dipl. inž. geod. št. naročilniz: 504530-1  
 MATEJ PENIČ, univ. dipl. inž. geod. št. ZS GEO 0304 datum naročila: 11.2016  
 datum izdaje: 16.11.2016  
 datum potrditve: 02.2.2017  
 št. dovoljenja: SURS. 247

1:500



#### 4. NAČRT PROSTORSKE UREDITVE

- LEGENDA:
- ▭ MEJA OPPN
  - ▭ PARCELNA MEJA - OBSTOJEČE
  - ▭ MEJA FUNKCIONALNE ENOTE
  - ▭ MEJA PARCELE ZA GRADNJO
  - - - GRADBENA MEJA
  - - - GRADBENA MEJA - v primeru združitve parcel
  - - - GRADBENA MEJA ZA UMEŠČANJE ARHITEKTURNEGA Poudarka
  - - - TRASA PREDVIDENE IZVENNIVOJSKE ŽELEZNICE
  - ▭ NOV OBJEKT
  - ▭ OZELENITEV
  - ▭ JAVNE ZELENE POVRŠINE
  - ▭ MEJA OBVEZNEGA ZELENEGA PASU
  - DREVORED
  - POSTOPEN PREHOD V OBSTOJEČE GOZDNE POVRŠINE
  - - - ROB GOZDA
  - - - VARNOSTNO OSKRBNI PAS GOZDA - 25m
  - - - OBMOČJE ZNOTRAJ KATEREGA SO DOPUSTNI NADZEMNI IN PODZEMNI POVEZOVALNI OBJEKTI (MED F1 IN F5)
  - ▲ DOSTOP NA OBMOČJE
  - ▲ OHRANJANJE DOSTOPA DO SOSEDNJIH OBMOČIJ
  - ▲ UVOZ NA PARCELO
  - DOVOZNA POT ZA INTERVENCIJSKA VOZILA
  - HIDRANT

#### SPREMEMBE IN DOPOLNITVE OBČINSKEGA PODROBNEGA PROSTORSKEGA NAČRTA OBMOČJA L8 POSLOVNI KOMPLEKS BRNIK - ŠT. 2

prilagodilnik: subscriber:	OBČINA CERKLJE NA GORENJSKEM Trg Davorina Jenka 13, 4207 Cerklje na Gorenjskem	Proj. inž. RZISNIK PERC d.o.o. Podgorška cesta 13 SI-geod@protim.si www.protim.si
investitor: investor:	ATL Alpha Upravljanje nepremičnin d.o.o. Cesta na Mestni log 88A, 1000 Ljubljana	
naslov podrobnega načrta: municipal detail plan:	SPREMEMBE IN DOPOLNITVE OBČINSKEGA PODROBNEGA PROSTORSKEGA NAČRTA OBMOČJA L8 POSLOVNI KOMPLEKS BRNIK - ŠT. 2	
naslov risbe: drawing title:	UREĐITVE, POTREBNE ZA VAROVANJE OKOLJA, NARAVNIH VIROV, OHRANJANJA NARAVNE DEDIŠČINE TER UREDITVE POTREBNE ZA OBRAMBO, VARSTVO PRED NARAVNIH IN DRUGIMI NESREČAM	ID: 3280
odg. vodja izdelave OPPN: senior spatial planner:	EVGENIJA PETAK, univ. dipl. inž. arh.	id. št.: ZAPS 1111 PA PPN
prostorski načrtovalec: spatial planner:	EVGENIJA PETAK, univ. dipl. inž. arh.	id. št.: ZAPS 1111 PA PPN
sodelavec: co-worker:	NINA PISK, mag. inž. arh.	id. št.: P159180_SDOPPN.dwg
sodelavec: co-worker:		datum: 6/2024
		merilo: 1:2000
		faza projekta: dopolnjen osnutek
		št. projekta: P 159180
		št. risbe: 4.4